



Attuazione dell'articolo 11 della legge 24 giugno 2009, n. 77

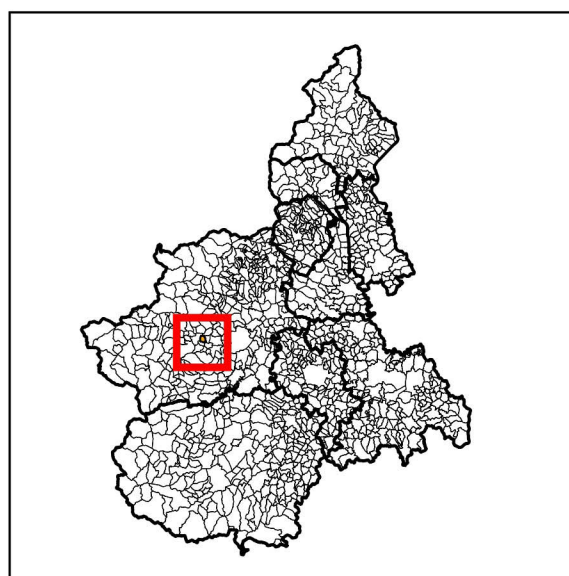
MICROZONAZIONE SISMICA

Carta geologico - tecnica

Scala 1:10.000

Comune di Buttigliera Alta (TO)

Variante n°2 ai sensi dell'art. 16bis della L.R. 56/77 e s.m.i.
(ora art. 16bis L.R. 3/2013) – Piano comunale di ricognizione
ed alienazione del patrimonio immobiliare



Committente



Comune di Buttigliera Alta (TO)

Soggetto attuatore

genovese & associati

studio di geologia applicata
via camogli, 10
10134 TORINO
tel. fax. 011.3199507
email: genovese@iol.it

Data

1 febbraio 2015

Legenda

Terreni di copertura

- GWfg – Ghiaie pulite con granulometria ben assortita, miscela di ghiaia e sabbie [Sintema di Frassinere – Subsintema di Col Giansesco (AFR2b)]
- GMmr – Ghiaie limose, miscela di ghiaia, sabbia e limo [Sintema di Frassinere – Subsintema di Col Giansesco (AFR2c4)]
- GMmr Ghiaie limose, miscela di ghiaia, sabbia e limo [Sintema di Frassinere Subsintema di Col Giansesco (AFR2c5)]
- SMgl – Sabbie limose, miscela di sabbia e limo [Sintema di Frassinere – Subsintema di Col Giansesco (AFR2e)]
- GWfg – Ghiaie pulite con granulometria ben assortita, miscela di ghiaia e sabbie [Sintema di Mignoletto – Subsintema di Torre Buttigliera (AML1b)]
- GMmr – Ghiaie limose, miscela di ghiaia, sabbia e limo [Sintema di Mignoletto – Subsintema di Torre Buttigliera (AML1c4)]
- SMgl – Sabbie limose, miscela di sabbia e limo [Sintema di Mignoletto – Subsintema di Torre Buttigliera (AML1e)]
- GMmr – Ghiaie limose, miscela di ghiaia, sabbia e limo [Sintema di Mignoletto – Subsintema di Torre Buttigliera (AML1c4)]
- MLtf – Limi inorganici, farina di roccia, sabbie fini limose o argillose, limi argillosi di bassa plasticità [Sintema di Palazzolo – Subsintema di Crescentino (CSN2b)]
- GWpi – Ghiaie pulite con granulometria ben assortita, miscela di ghiaia e sabbie [Sintema di Palazzolo – Subsintema di Ghiaia Grande (CSN3b)]
- SMgl – Sabbie limose, miscela di sabbia e limo [Sintema di Mignoletto – Subsintema di Truc della Prà (AML2e)]

Elementi tettonico strutturali

Traccia della sezione geologica rappresentativa del modello del sottosuolo

Instabilità di versante

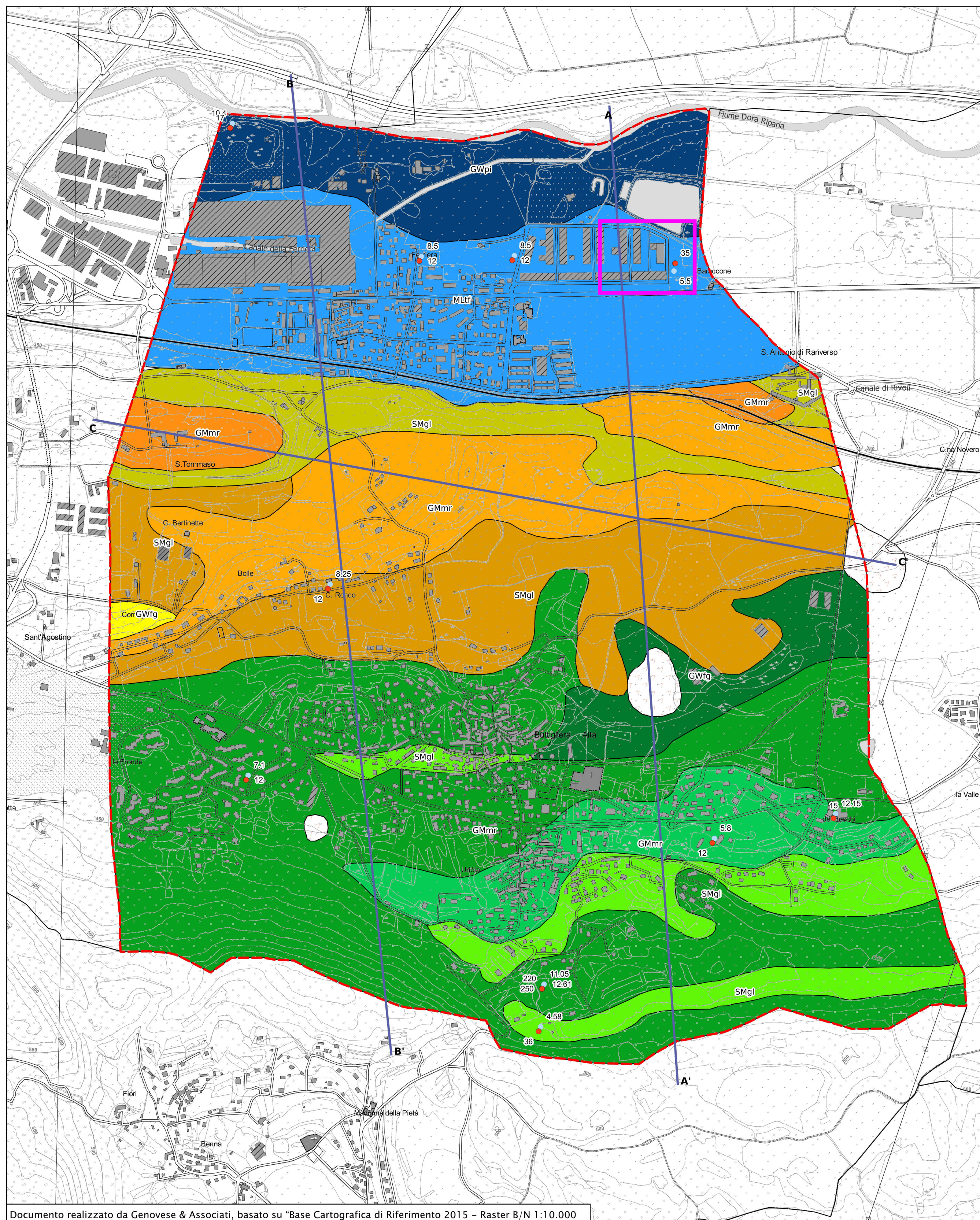
Scorrimento – quiescente

Elementi geologici e idrogeologici

- Profondità (m) sondaggio o pozzo che non ha raggiunto il substrato
- Profondità (m) della falda in aree con sabbie e/o ghiaie

Limite dell'area d'indagine

0 200 400 600 m



Documento realizzato da Genovese & Associati, basato su "Base Cartografica di Riferimento 2015 – Raster B/N 1:10.000